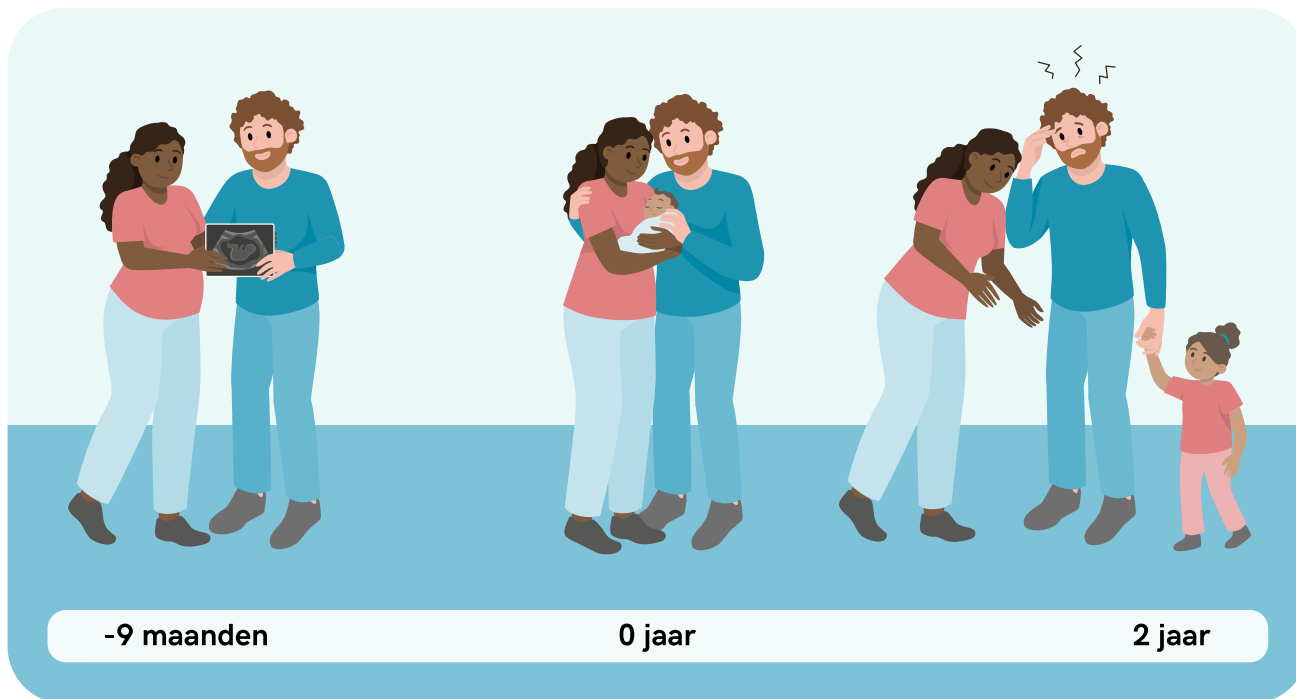


Samenvattingskaart

V&VN richtlijn Kwetsbaarheid in de eerste 1000 dagen



De eerste 1000 dagen van een kind zijn cruciaal voor een gezonde ontwikkeling. Verschillende factoren kunnen de ontwikkeling negatief of positief beïnvloeden, soms al voordat een kind geboren is. Aandacht voor zwangeren, (aanstaande) ouders en hun kinderen in een kwetsbare situatie is belangrijk om risico's voor het (ongeboren) kind te beperken of verminderen. Als zorgprofessional heb jij deze zorgvragers vaak het snelst in beeld. Deze samenvattingskaart helpt je om zorgvragers in een kwetsbare situatie te herkennen. De informatie in deze samenvattingskaart is gebaseerd op de belangrijkste aanbevelingen uit de V&VN richtlijn Kwetsbaarheid in de eerste 1000 dagen.

Kwetsbare situatie: Wat wordt bedoeld met een zwangere of ouder in een kwetsbare situatie?

Een persoon bij wie één of meerdere risicofactoren aanwezig zijn die de zwangerschap, het kind en/of het ouderschap negatief kunnen beïnvloeden, en bij wie te weinig of niet toereikende beschermende factoren aanwezig zijn.

Risicofactoren

Risicofactoren kunnen tegelijkertijd aanwezig zijn en elkaar beïnvloeden.



Risico's bij zwangeren of ouders

- Overgewicht of obesitas
- Voedingstekorten
- Middelengebruik
- Stress
- Onvoldoende opvoed- en gezondheidsvaardigheden
- Afwezigheid van of beperkte sociale steun
- Psychologische of psychiatrische problemen
- Negatieve jeugdervaringen
- Chronische aandoening bij de ouder
- (Licht) verstandelijk beperkte ouder
- Medicatie



Risico's bij het kind

- Vroeggeboorte en/of laag geboortegewicht
- Chronische aandoening of ontwikkelingsproblematiek



Risico's in de sociale omgeving

- Slechte woonomstandigheden
- Armoede
- Lage sociaaleconomische status
- Laaggeletterdheid
- Problematische schulden
- Ongezonde leefstijl en gezondheidsproblematiek
- Migratieachtergrond

Beschermende factoren

De mate van kwetsbaarheid hangt ook af van de aanwezigheid van beschermende factoren, bijvoorbeeld:



- Een stabiel gezinsklimaat
- Een ondersteunend sociaal netwerk
- De bereidheid om hulp te aanvaarden
- Veerkrachtig
- Zelfredzaam
- Goede sociaal-emotionele vaardigheden
- Goede opvoed- en gezondheidsvaardigheden

Signaleren van kwetsbaarheid

Brede risico-inventarisatie

Het is belangrijk om een objectief beeld te krijgen van de situatie waarin een zwangere, een ouder of een (ongeboren) kind zich bevindt. Overweeg het gebruik van gestandaardiseerde instrumenten om de beschermende factoren en de risicofactoren in kaart te brengen.



Signaleringslijsten voor een brede risico-inventarisatie

- **Mind2Care:** Vragenlijst over lichamelijk en psychisch welzijn, die de zwangere zelf invult en die kan worden besproken met de zorgverlener.
- **R4U:** Checklist risico- inventarisatie voor de zorgverlener.
- **ALPHA-NL:** Vragenlijst die screent op risico's voor een ongunstige zwangerschaps- uitkomsten, kindermishandeling en psychosociale problemen, die de zwangere zelf invult.
- **Checklist Vroegsignalering in de kraamtijd:** Vragenlijst die risicofactoren in de kraamweek in kaart brengt, die de kraamverzorgende kan invullen.



Gespreksmethodieken

- **Gezamenlijk Inschatten Zorgbehoefte** | www.nji.nl/interventies/gezamenlijk-inschatten-van-zorgbehoeften-giz-methodiek (**GIZ**): Gespreksmethodiek waarmee de professional met (aanstaande) ouders krachten en zorgbehoeften van het gezin in kaart brengt.
- **Structured Problem Analysis of Raising Kids** | www.nji.nl/instrumenten/structured-problem-analysis-of-raising-kids-spark (**SPARK methode**): Gestructureerd vraaggesprek om opvoed- en ontwikkelingsproblemen bij jonge kinderen en (aanstaande) ouders in kaart te brengen.
- **SamenStarten** | www.nji.nl/interventies/samenstarten: Programma met gespreksprotocol om risicovolle opvoedsituaties vroeg te signaleren.

Het gesprek aangaan

Besprek de gesignaleerde risico's met de zorgvrager en diens partner. De opgebouwde relatie vormt de basis voor dit gesprek. Daarnaast helpt het om:

- Geen oordelen of aannames te hebben, open vragen te stellen en de zorgvrager niet te stigmatiseren;
- De zorgvrager de autonomie te geven om mee te beslissen over de inzet van zorg;
- De zorgvrager aan te spreken op krachten in plaats van kwetsbaarheden.

De mate van kwetsbaarheid kan volgens onderstaande indeling worden bepaald:

Zelfredzame situatie

- Geen of beperkte risicofactoren aanwezig
- Beschermende factoren zijn toereikend

Vervolg: Geen extra ondersteuning nodig.

Mogelijke kwetsbare situatie

- ≥ 1 risicofactoren aanwezig
- Beschermende factoren zijn toereikend

Vervolg: Bespreek en beslis met de zorgvrager of extra ondersteuning nodig en gewenst is.

Kwetsbare situatie

- ≥ 1 risicofactoren aanwezig
- Beschermende factoren zijn ontoereikend

Vervolg: Bespreek en beslis met de zorgvrager welke ondersteuning vanuit één of meerdere disciplines nodig en gewenst is.

Zeer kwetsbare situatie

- ≥ 1 urgente risicofactoren aanwezig
- Beschermende factoren zijn ontoereikend

Vervolg: Zorg in samenspraak met de zorgvrager voor directe toeleiding naar juiste zorg- of hulpverlening.

→ Bekijk in de richtlijn in het hoofdstuk 'Hoe kunnen V&V professionals kwetsbare situaties bij (aanstaande) ouders betrouwbaar signaleren?' bij de Overwegingen de paragraaf 'Mate van kwetsbaarheid bepalen'. Hierin vind je een uitgebreide uitleg van de vier categorieën en de bijpassende vervolgstappen.

Interventies

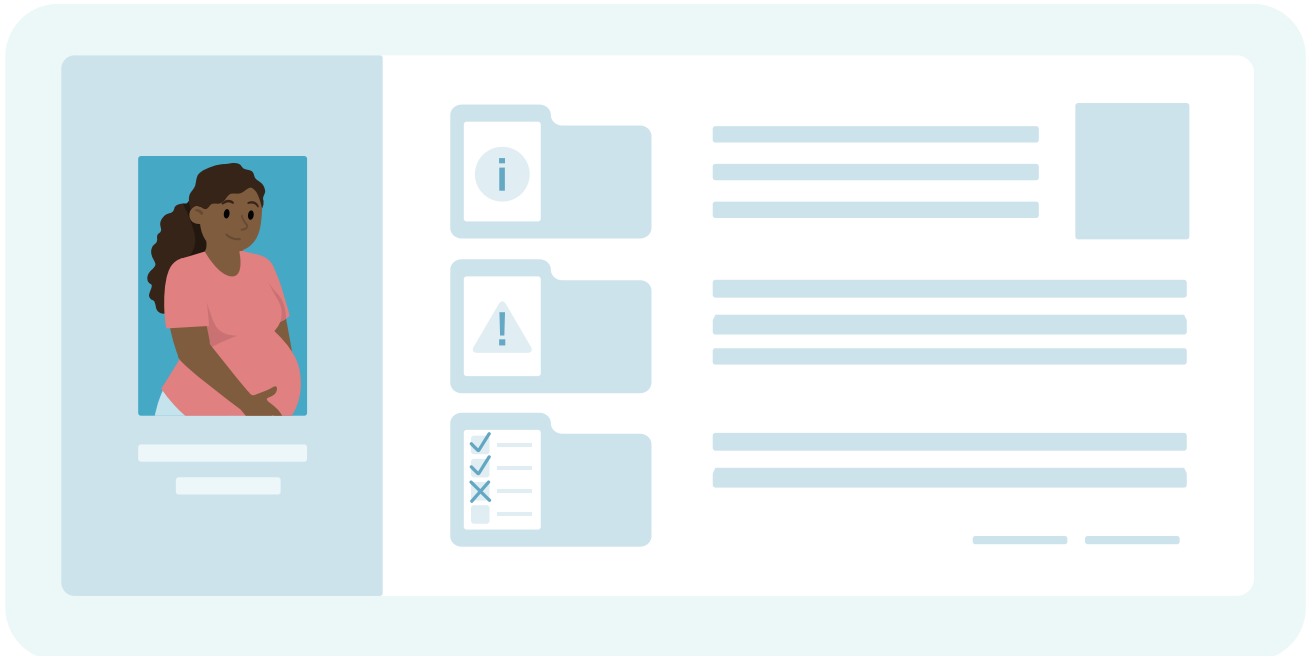
Als aanvulling op de reguliere zorg kun je overwegen om een specifieke interventie in te zetten of te verwijzen naar programma's en initiatieven zoals Prenatale Huisbezoeken JGZ, Stevig Ouderschap of VoorZorg.



De beschikbare programma's en interventies verschillen per gemeente. Onderzoek welke mogelijkheden er binnen jouw gemeente zijn.

- In de richtlijn vind je onder 'Bijlagen' en dan 'Implementatie' onder meer een overzicht van specifieke programma's en interventies per risicofactor.

Verpleegkundige overdracht



Als je zorg hebt verleend aan een zwangere vrouw of ouder, zorg dan dat je ten minste de volgende gegevens overdraagt (conform de informatiestandaard eOverdracht):

- Akkoord van zwangere of ouder voor gegevensoverdracht
- Reden van overdracht
- NAW-gegevens van zwangere of ouder
- Contactgegevens van coördinerend zorgverlener
- Contactgegevens van overdragende zorgverlener
- Algemene anamnese van moeder: algehele gezondheid, roken, alcohol, drugs, allergieën, medicatie, negatieve seksuele ervaring, genitale verminking, verstandelijke beperking, herpes, seksueel overdraagbare aandoeningen (soa's), HIV, Hepatitis B, psychosociale/psychi(atri)sche problematiek, financiële problematiek, relatiestatus, huiselijk geweld
- Uitkomsten van brede risico-inventarisatie
- Interventies die ingezet zijn of werden, inclusief de resultaten
- Relevante gegevens van (eventuele) partner
- Gegevens over de zwangerschap en/of bevalling: graviditeit en pariteit, maternale hypertensieve aandoening, IUGR, SGA, vroeggeboorte, andere complicaties