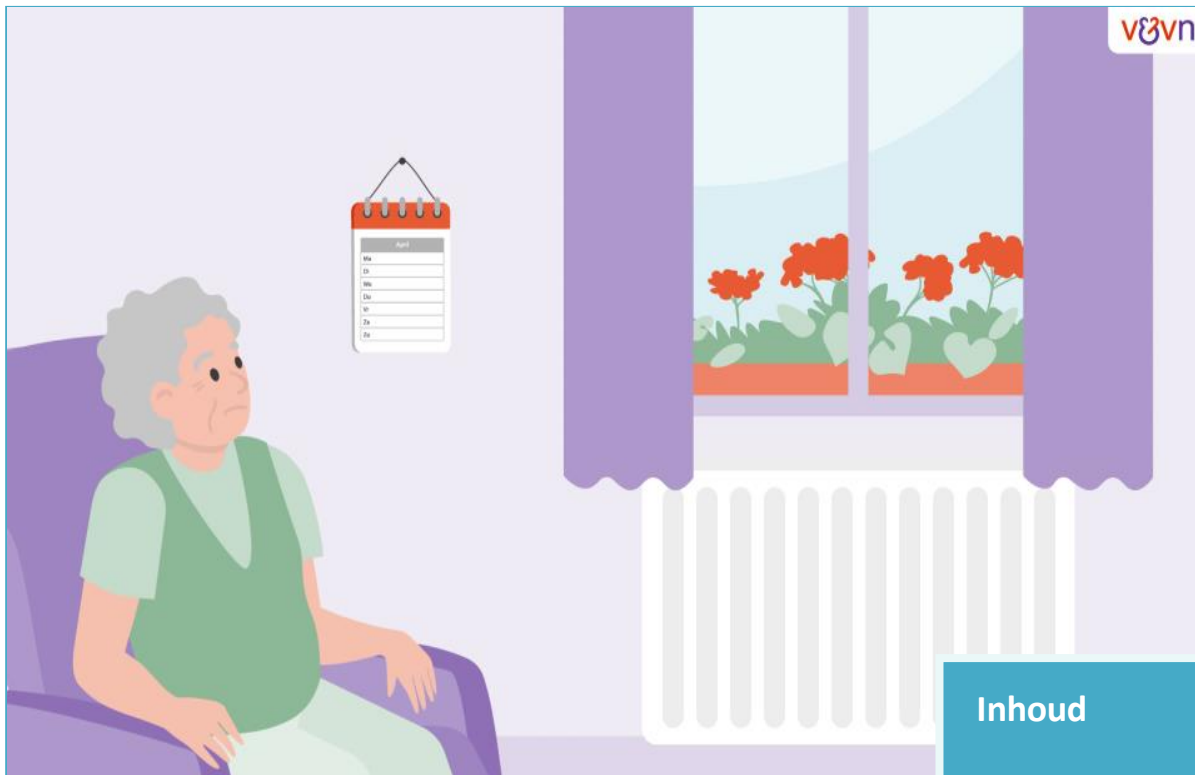


Beslisboom 'Eenzaamheid'



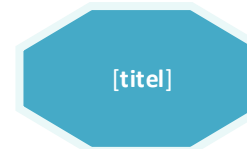
Inhoud

- Vaststellen hulpvraag
- Passende ondersteuning
- Evaluatie

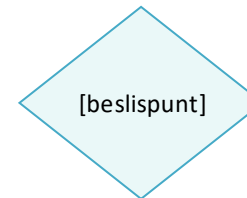
Legenda

Iedere pagina bevat een beslisboom voor een bepaalde fase van het verpleegkundig proces voor eenzaamheid. Deze (sub)beslisbomen kunnen ook los van elkaar worden gebruikt.

Linksbovenaan iedere pagina staat de titel van de (sub)beslisboom in een donkerblauwe octagon.



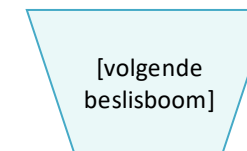
Vanuit de titel wordt je door het verpleegkundig proces geleid aan de hand van beslispunten (lichtblauwe wiebertjes). Deze beslispunten zijn kenmerken of vragen waarvoor twee of meer opties bestaan.



Door het volgen van de beslispunten kom je uit bij een actie of besluit (donkerblauw blok).

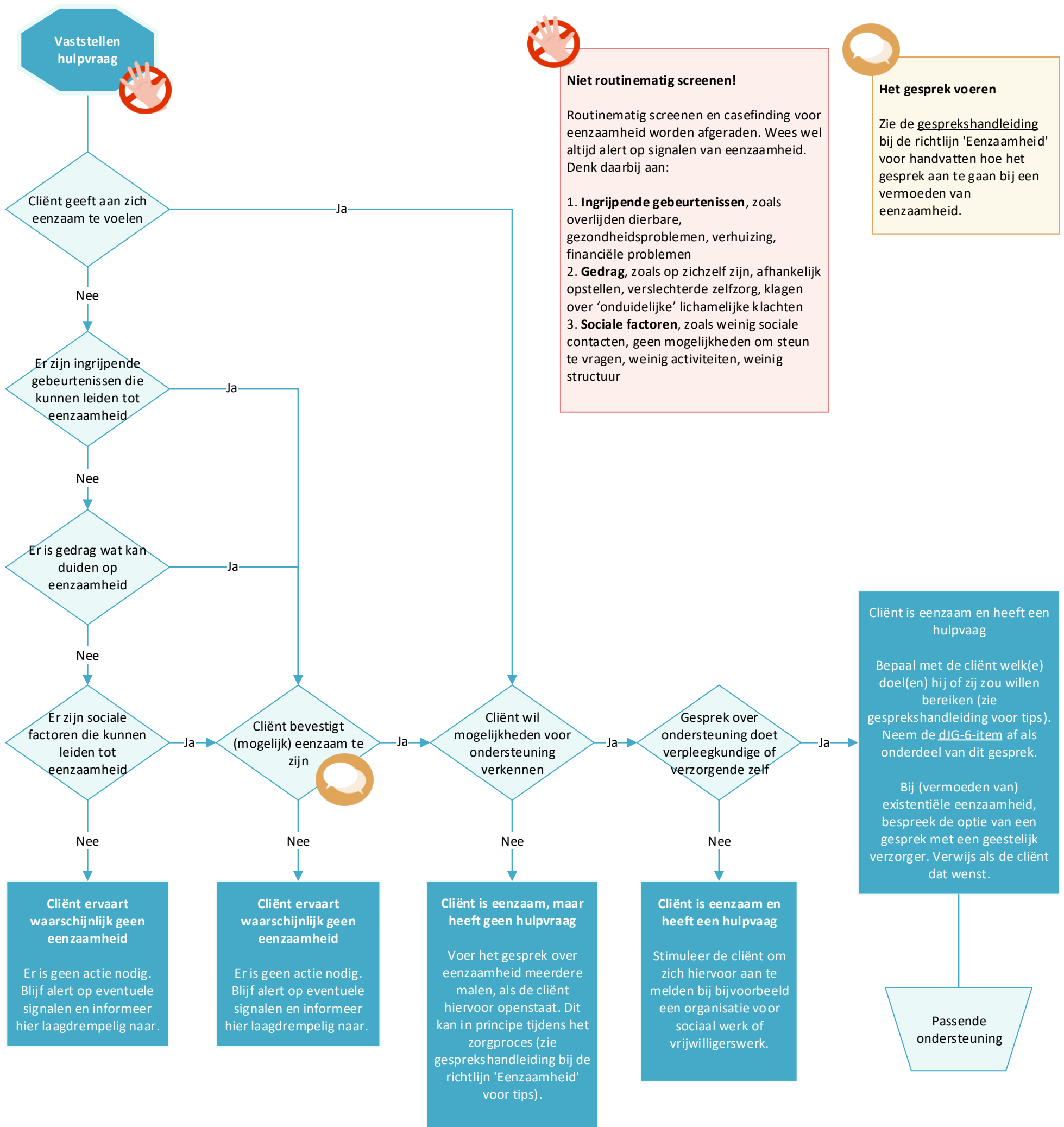


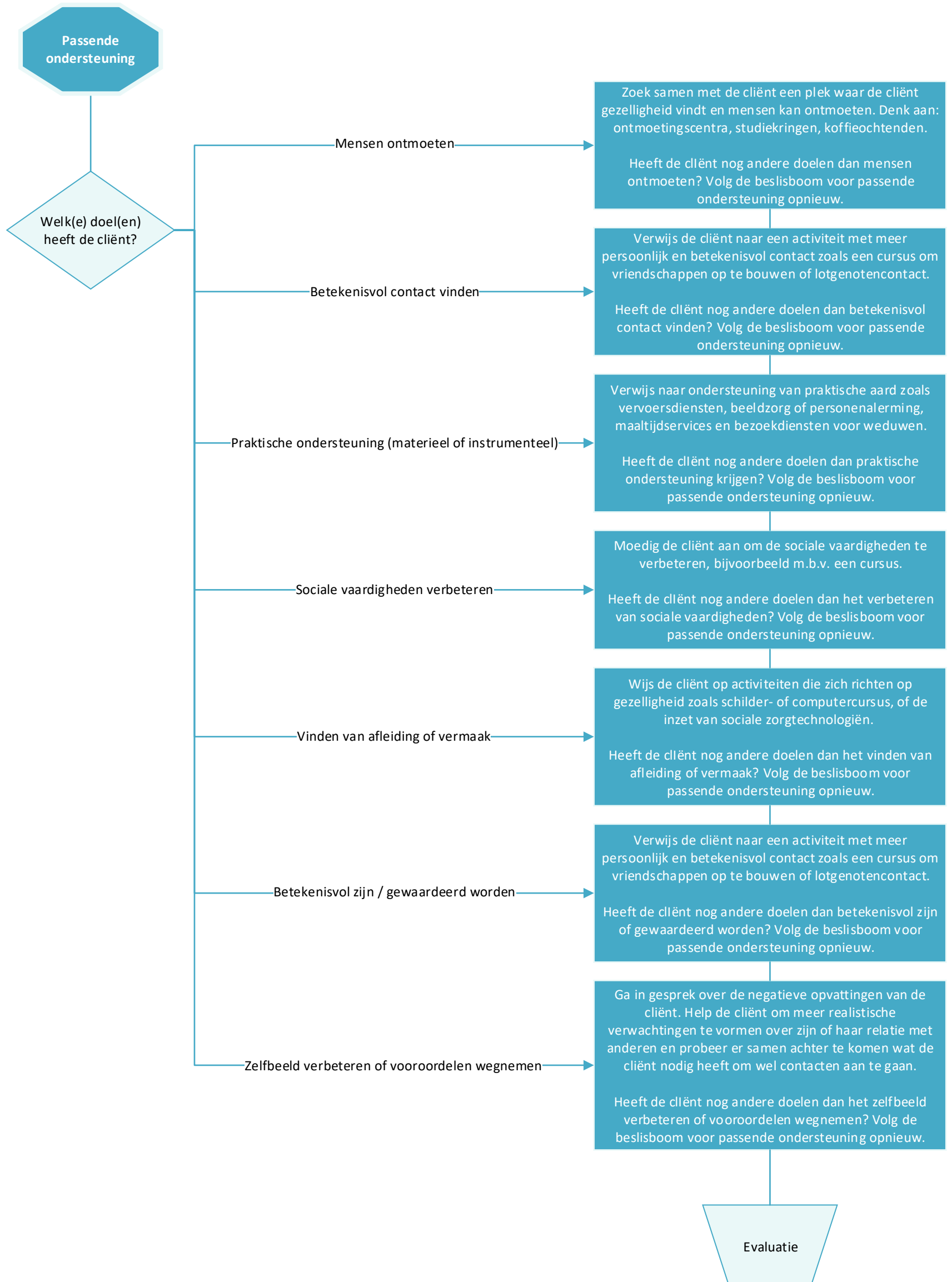
Via de actie / het besluit kan je worden doorgeleid naar een volgende beslisboom (lichtblauwe trechter), om zo het volledig verpleegkundig proces te doorlopen.



Soms is extra informatie van belang. Dit wordt dan in de beslisboom aangegeven met een icoon. Rechtsbovenin wordt bij het identieke icoon de extra informatie weergegeven in een gekleurd blok.

In de beslisboom staat over het algemeen geen tijdsplan vermeld. In de praktijk kunnen de stappen in de beslisboom meerdere dagen in beslag nemen.





Beslisboom 'Eenzaamheid'

Evaluatie

Maakt de cliënt gebruik van de ingezette ondersteuning?

Nee

Ga in gesprek over wat de cliënt heeft gedaan of geprobeerd en welke eventuele belemmeringen die hij of zij ervaart. Probeer de cliënt te motiveren om gebruik te maken van de ondersteuning.

Ja

Zijn de geformuleerde doelen behaald?

Nee

Ga in gesprek over waarom de cliënt denkt dat de ondersteuning onvoldoende effect heeft. Bespreek of de ondersteuning nog aansluit bij de wensen en doelen van de cliënt of dat de cliënt (een combinatie van) andere ondersteuning zou willen proberen.

Ja

Probeer de cliënt te motiveren om gebruik te blijven maken van de ondersteuning.